

SOZIALCOACHING 4you

Für Wen?

- Kunden und Kundinnen von Jobcentern und Agenturen für Arbeit
- Asylbewerber, Geduldete mit Arbeitsmarktzugang SGB III sowie Asylberechtigte
- anerkannte Flüchtlinge nach §7 SGB II

Was?

- Erkennen der eigenen Stärken
- Entwicklung einer beruflichen Vision
- Training von Handlungen in besonderen Situationen
- Alltags- und lebenspraktische Beratung
- Gesundheit und Gesunderhaltung am Arbeitsplatz
- Aufbau einer Tagesstruktur
- Schaffung und Stabilisierung eines Unterstützernetzwerkes
- Erprobungspraktikum in Betrieben
- Unterstützung bei der Aufnahme eines festen Arbeitsverhältnisses

Wie?

- ausführliches Erstberatungsgespräch
- in Folge bis zu 6 Coachingstunden in der Woche
- anlassbezogene Hausbesuche möglich
- Begleitung zu weiteren Beratungseinrichtungen
- individuelle Praktikumsbetreuung

Ihre Chance

- Verbesserung der persönlichen Rahmenbedingungen
- Erhöhen der individuellen Integrationschancen
- Ausbau und Entwicklung der persönlichen Qualifikationen

Erfolge

- Wir setzen das Produkt bereits an vielen Standorten erfolgreich um.
- Über 200 Personen konnten wir somit erfolgreich coachen und begleiten.

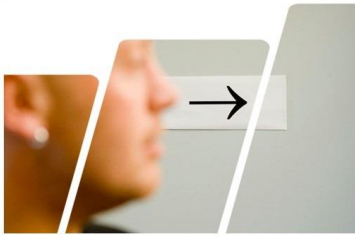
Kontakt

Nadia Penz

FAW gGmbH; Rosa-Luxemburg-Straße 29, 04103 Leipzig

Telefon: 0341 96415-22

E-Mail: nadia.penz@faw.de



Соціальний коучинг для вас

Для кого?

- Замовники центрів зайнятості та агентств з працевлаштування
- Шукачі притулку, толерантні особи з доступом до ринку праці SGB III та ті, хто має право на притулок
- визнані біженцями згідно з §7 SGB II

Що?

- Визнайте власні сильні сторони
- Розвиток професійного бачення
- Тренувальні дії в особливих ситуаціях
- Щоденні та практичні поради
- Здоров'я та збереження здоров'я
- Побудова добової структури
- Створення мережі підтримки
- Пробне стажування в компанії
- Підтримка при працевлаштуванні на постійну роботу

як?

- детальна первинна консультація
- до 6 тренінгових годин на тиждень поспіль
- Можливі візити додому у зв'язку з подіями
- Супровід до інших консультативних закладів
- індивідуальний супровід стажування

Ваш шанс

- Поліпшення особистих умов
- Збільшення можливостей індивідуальної інтеграції
- Розширення та розвиток особистісних якостей

успіхи

- Ми вже успішно впроваджуємо продукт у багатьох місцях.
- Ми змогли успішно навчити та підтримати понад 200 людей.

КОНТАКТ

Nadia Penz

FAW gGmbH; Rosa-Luxemburg-Straße 29, 04103 Leipzig

Telefon: 0341 96415-22

E-Mail: nadia.penz@faw.de