

ÜBER UNS

Die FAW Akademie Leipzig begleitet seit vielen Jahren als Dienstleister die Unternehmen der Region in allen Fragen rund um Bildung und Beschäftigung. Als Partner der Wirtschaft achten wir mit einem Rundumblick auf alle Beteiligten, deren Ziele und Bedarfe.

Wir stellen uns auf die individuellen Bedürfnisse unserer Kunden ein, um mit Ihnen gemeinsam die gesetzten Ziele zu erreichen.

WIR SIND PARTNER FÜR EINE STARKE BERUFLICHE ZUKUNFT

individuell praxisorientiert wohnortnah

VEREINBAREN SIE EIN PERSÖNLICHES BERATUNGSGESPRÄCH MIT UNS.

**Fortbildungsakademie der Wirtschaft
(FAW) gGmbH**

Akademie Leipzig
Rosa-Luxemburg-Straße 29
04103 Leipzig

leipzig@faw.de
www.faw-leipzig.de



Ausgezeichnet für eine an Chancengleichheit orientierte Personalpolitik

Qualitätsmanagement in der beruflichen Bildung – zertifiziert nach DIN EN ISO 9001; zugelassener Träger nach AZAV (Akkreditierungs- und Zulassungsverordnung Arbeitsförderung) für die Förderung der beruflichen Weiterbildung



Ihre Ansprechpartnerin:

Constanze Petschick

Telefon 0341 964 15-29
0160 949 389 74

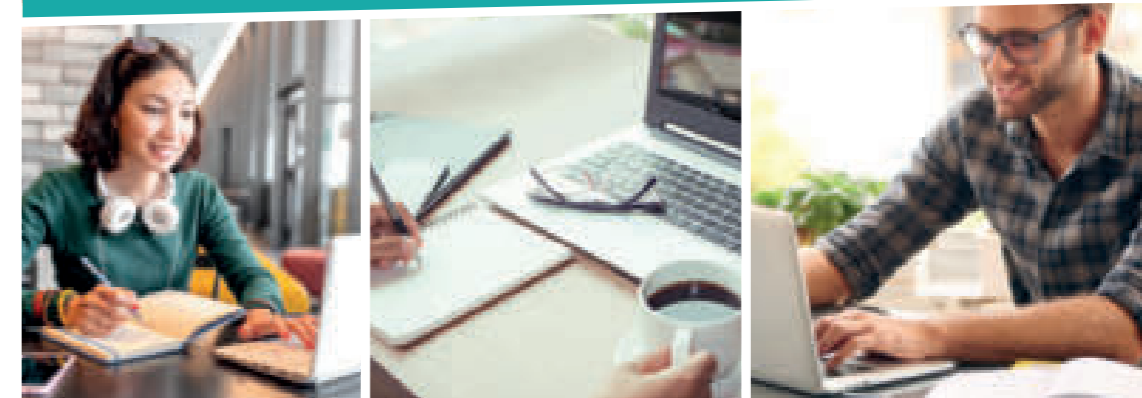
Fax 0341 964 15-40

E-Mail constanze.petschick@faw.de



DIGITALE LERNANGEBOTE

Kurse im Blended Learning Format



UNSERE DIGITALEN ANGEBOTE

Nicht nur im Privatleben, auch in der Arbeitswelt wird die Digitalisierung immer mehr zum Standard. Aus diesem Grund bietet Ihnen die FAW verschiedene Lernangebote unter Einbezug digitaler Medien an. Sie wechseln im Lernprozess zwischen selbständigem Lernen, eLearning und der Arbeit im virtuellen Klassenzimmer (mit Live-Trainer). Diese Kombination nennt man Blended Learning.

Durch den modularen Aufbau der Blended-Learning-Angebote lernen Sie angepasst auf Ihren individuellen Bedarf.

Für wen sind die Kurse geeignet?

- Beschäftigte im Unternehmen
- Arbeitsuchende (SGB II und SGB III)

Welche Lernziele verfolgen die Kurse?

- Vermittlung von relevantem Fachwissen zur beruflichen Weiterentwicklung
- Verbesserung der Kommunikationskompetenz
- Nachhaltige Steigerung Ihrer beruflichen Handlungsfähigkeit

Seminarleiter, Lernprozessbegleiter und Dozenten der FAW unterstützen Sie dabei, diese Lernziele zu erreichen. Durch regelmäßige Kontrolle Ihres Lernerfolgs und Rückblicke erkennen Sie Ihre Lernfortschritte und können so den weiteren Lernprozess steuern.

Wie laufen die Kurse ab?

Wir stellen Ihnen alle Medien und Lernmittel zur Verfügung, die Sie zur erfolgreichen Arbeit während der Kurse benötigen. Die Kurse können Sie in Vollzeit und Teilzeit (auch berufsbegleitend) besuchen.

Bevor es los geht

... buchen Sie mit uns gezielt die Module, die Sie an Ihrem (neuen) Arbeitsplatz oder aufgrund einer geänderten Arbeitssituation benötigen. In einem Vorgespräch prüfen wir Ihre individuellen Voraussetzungen und schätzen ein, ob Sie das gesetzte Bildungsziel erreichen können.

Ihr Abschluss

Mit Abschluss des Lehrganges erhalten Sie ein Zertifikat von der FAW.



Unser Kursangebot

- Microsoft-Office (Word, Excel, PowerPoint, Outlook)
- Finanzbuchhaltung mit Lexware oder DATEV
- Lohn und Gehalt mit Lexware oder DATEV
- Controlling
- Personalwesen
- SAP®- Module und SAP®- Anwenderschulungen
- Ausbildung der Ausbilder (AdA)
- Schulbegleiter/-in; Integrationsassistent/-in
- Teilqualifizierung Fachlagerist*in
- Teilqualifizierung Kaufmann/-frau für Büromanagement
- Betreuungskraft gemäß §§ 43b, 53b SGB XI - buchbar z.B. mit folgenden Inhalten und Zusatzqualifikationen:
pflegerische Grundlagen; Computer-Grundlagen für soziale und medizinische Berufe; Ethik und Umgang mit psychischen Belastungen; Umgang mit geistig Beeinträchtigten; Hygiene im Gesundheits- und Sozialwesen; Sterbe- und Trauerbegleitung; Interkulturelle Kommunikation; Selbstpflege bei psychischen Belastungen am Arbeitsplatz u.v.m.

Sprechen Sie uns an - wir beraten Sie gern!